

การพัฒนาคุณภาพอย่างต่อเนื่อง

- เรื่อง ประสิทธิภาพการส่งต่อผู้ป่วยไม่ดีพอ
- สภาพปัญหา
- 1. มีข้อบกพร่องในการส่งต่อผู้ป่วย เช่น ไม่มีพยาบาลดูแลผู้ป่วย ขณะส่งต่อ คามไม่ถูกวิธี ไม่ใส่สายสวนปัสสาวะก่อนส่ง ฯลฯ
- 2. ตามแพทย์/พยาบาลส่งต่อ/พนักงานขับรถลำบาก

การพัฒนาอย่างต่อเนื่อง

- 3. พยายามไม่ยากอยู่เวรส่งต่อเพราะค่าตอบแทนไม่เหมาะสม กลัวไม่ปลอดภัย
- 4. รถและอุปกรณ์ในรถไม่พร้อม
- 5. ให้การพยาบาลก่อนส่ง ขณะนำส่งไม่เหมาะสม
- 6. การมอบหมายงานล่าช้า

การพัฒนาอย่างต่อเนื่อง

- วิเคราะห์ปัญหาทำไมประสิทธิภาพการส่งต่อถึงไม่ดีพอ
- 1. การมอบหมายงาน
 - 1.1. จัดเวรล่าช้า
 - 1.2. พยาบาลบางคนไม่ขออยู่เวร Refer
 - 1.3. พยาบาลบางคนไม่รู้ว่าตนอยู่เวรRefer

การพัฒนาอย่างต่อเนื่อง

- 2. เจ้าหน้าที่ขาดความรับผิดชอบ
 - 2.1. ไม่ลงเวลา
 - 2.2. ไม่รับวิทยุ
 - 2.3. ออกนอกพื้นที่
 - 2.4. เปลี่ยนเวรแล้วไม่แจ้งให้ทราบ ไม่บันทึกการเปลี่ยนเวร

การพัฒนาอย่างต่อเนื่อง

- 3. ปัญหาเรื่องยานพาหนะ
 - ไม่เพียงพอ/ไม่พร้อม ซ่อมบำรุง ชำรุด Refer ยังไม่กลับ
- 4. ปัญหาอุปกรณ์/เครื่องมือในรถฉุกเฉิน
 - ไม่พอ ชำรุด ไม่จัดทดแทน
- 5. ปัญหาการติดต่อประสานงาน
 - 5.1. ติดต่อแพทย์/พยาบาล/พนักงานขับรถลำบาก

การพัฒนาอย่างต่อเนื่อง

- 5.2. เครื่องมือสื่อสารไม่เพียงพอ
- 5.3. ไม่ประสานงานกับโรงพยาบาลที่จะส่งต่อ
- ในกรณี ที่ เป็นผู้ป่วยหนัก
- 6. การพยาบาลก่อนส่ง ขณะนำส่งไม่เหมาะสม
 - 6.1. ให้การพยาบาลไม่ครบถ้วนก่อนส่ง
 - 6.2. การบันทึกเอกสารไม่สมบูรณ์

การพัฒนาอย่างต่อเนื่อง

- 6.3. เอกสารไม่ครบถ้วน
- 6.4. ให้การพยาบาลขณะนำส่งไม่ครบถ้วน
- 6.5. ไม่มีการบันทึกข้อมูลการพยาบาล
ขณะนำส่ง
- 6.6. ไม่มีการส่งมอบอาการผู้ป่วยกับ
หน่วยงาน
- ที่ส่งต่อ

การพัฒนาอย่างต่อเนื่อง

- 6.8. ไม่นำอุปกรณ์ทดแทน ใสรถส่งต่อ
- 6.9. ไม่นำบันทึกการพยาบาลขณะส่งต่องาน
- อุบัติเหตุ-ฉุกเฉิน
- 7. ปัญหาเรื่องค่าตอบแทน
 - 7.1. ค่าตอบแทนไม่เหมาะสม
 - 7.2. การส่งเบิกล่าช้า

การพัฒนาอย่างต่อเนื่อง

- 8. ความปลอดภัยและหลักประกัน
- ไม่มีหลักประกันความปลอดภัยในการส่งต่อ
- ของเจ้าหน้าที่

ตั้งเป้าหมาย

- เพิ่มประสิทธิภาพในการส่งต่อผู้ป่วย ลดข้อบกพร่องของการส่งต่อผู้ป่วยให้น้อยกว่า **3 %**

ดัชนีชี้วัด

- **1.** ข้อบกพร่องในการส่งต่อน้อยกว่า **3 %**
- **2.** พยาบาลส่งต่อลงเวลาปฏิบัติงานและรับวิทย์มากกว่า **95 %**
- **3.** มีการบันทึกการพยาบาลขณะส่งต่อมากกว่า **95 %**

ตั้งเป้าหมาย

- 4. ไม่มีอุบัติการณ์การตามแพทย์/พยาบาล /พนักงานขับรถ ไม่พบ หรือล่าช้า
- ปรับปรุงเปลี่ยนแปลง
- 1. การมอบหมายงาน
- 1.1. จัดเวรพยาบาล Refer แบบ On Call วันละ 2 เหว
- 1.2. จัดเวรพนักงานขับรถ มือ 1 มือ 2

2. ความรับผิดชอบ

- 2.1. ให้พยาบาลส่งต่อลงเวลาในการปฏิบัติงาน ลง
ชื่อรับ
- วิทยุสื่อสาร
- 2.2. ถ้าเปลี่ยนเวรให้บันทึกการเปลี่ยนเวร หรือ แจ้ง
ให้
- เจ้าหน้าที่งานอุบัติเหตุ-ฉุกเฉินทราบและลง
บันทึก

2.3. ถ้าไม่ปฏิบัติตามให้ออกใบอุบัติการณ์

- 3. ยานพาหนะ
 - 3.1. พนักงานขับรถตรวจสอบรถทุกวันตามระเบียบปฏิบัติ
 - ส่งบำรุงรักษาตามแผนการบำรุงรักษา
 - 3.2. เพิ่มจำนวนรถส่งต่อ
- 4. อุปกรณ์/เครื่องมือ
 - 4.1. งานอุบัติเหตุถูกเงินตรวจสอบอุปกรณ์/เครื่องมือ

4.2. พยาบาลส่งต่อนำอุปกรณ์ที่ใช้ทดแทน

- 5. การติดต่อประสานงาน
 - 5.1. ให้ใช้โทรศัพท์/ติดตั้งโทรศัพท์ที่ ER
 - 5.2. ใช้วิทยุสื่อสาร/ซื้อวิทยุสื่อสารให้แพทย์
และพยาบาล
 - 5.3. ให้แจ้งโรงพยาบาลที่จะส่งต่อใน
ผู้ป่วยหนัก

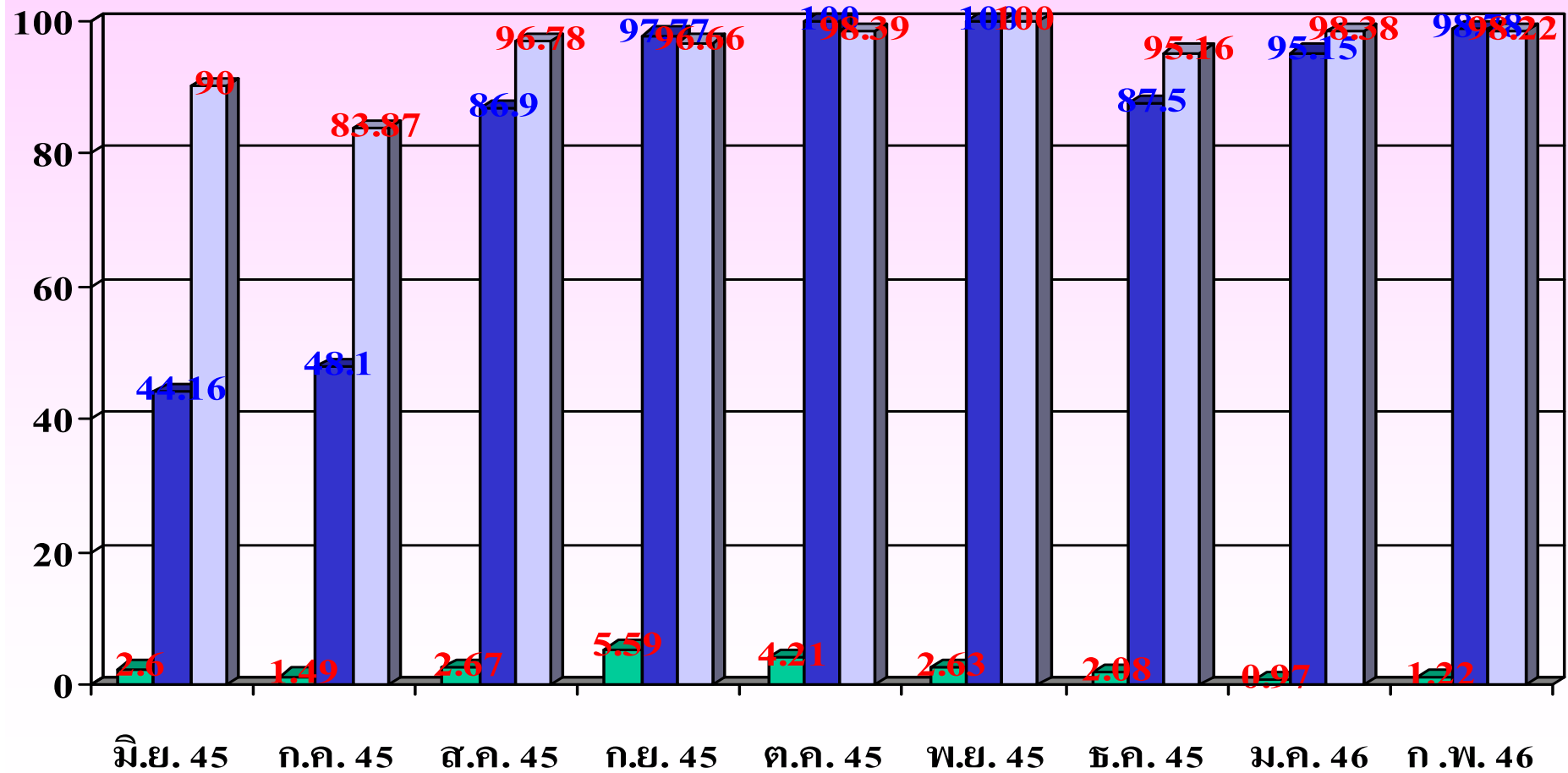
6. การพยาบาลขณะส่งต่อ

- 6.1. ให้การพยาบาลครบถ้วนก่อนส่งต่อ
- 6.2. บันทึกเอกสารให้ครบถ้วนก่อนส่งต่อ
- 6.3. ตรวจสอบข้อมูลเอกสารให้ครบถ้วนก่อนส่งต่อ
- 6.4. บันทึกการพยาบาลขณะส่งต่อให้ครบถ้วน
- 6.5. ตรวจสอบและนำอุปกรณ์กลับให้ครบ
- 6.6. นำบันทึกการพยาบาลขณะส่งต่อให้งาน ER

7. ค่าตอบแทนไม่เหมาะสม

- ปรับค่าตอบแทนใหม่
- **7.1.** ให้มีค่าเวร On Call **20%** ของเงินค่าตอบแทน
- ถ้าไม่มีการส่งต่อ
- **7.2.** ให้เบิกค่าตอบแทนตามสิทธิ์/ตามระยะทาง
- ต่อเที่ยว
- **8.** ความปลอดภัยและหลักประกัน
- จัดทำประกันภัยกับบริษัทภายนอก

ผลการดำเนินงาน



สิ่งที่จะทำต่อไป

- 1. การบันทึกเวชระเบียนที่สมบูรณ์
- 2. ประสิทธิภาพการช่วยฟื้นคืนชีพ

• **สวัสดี**