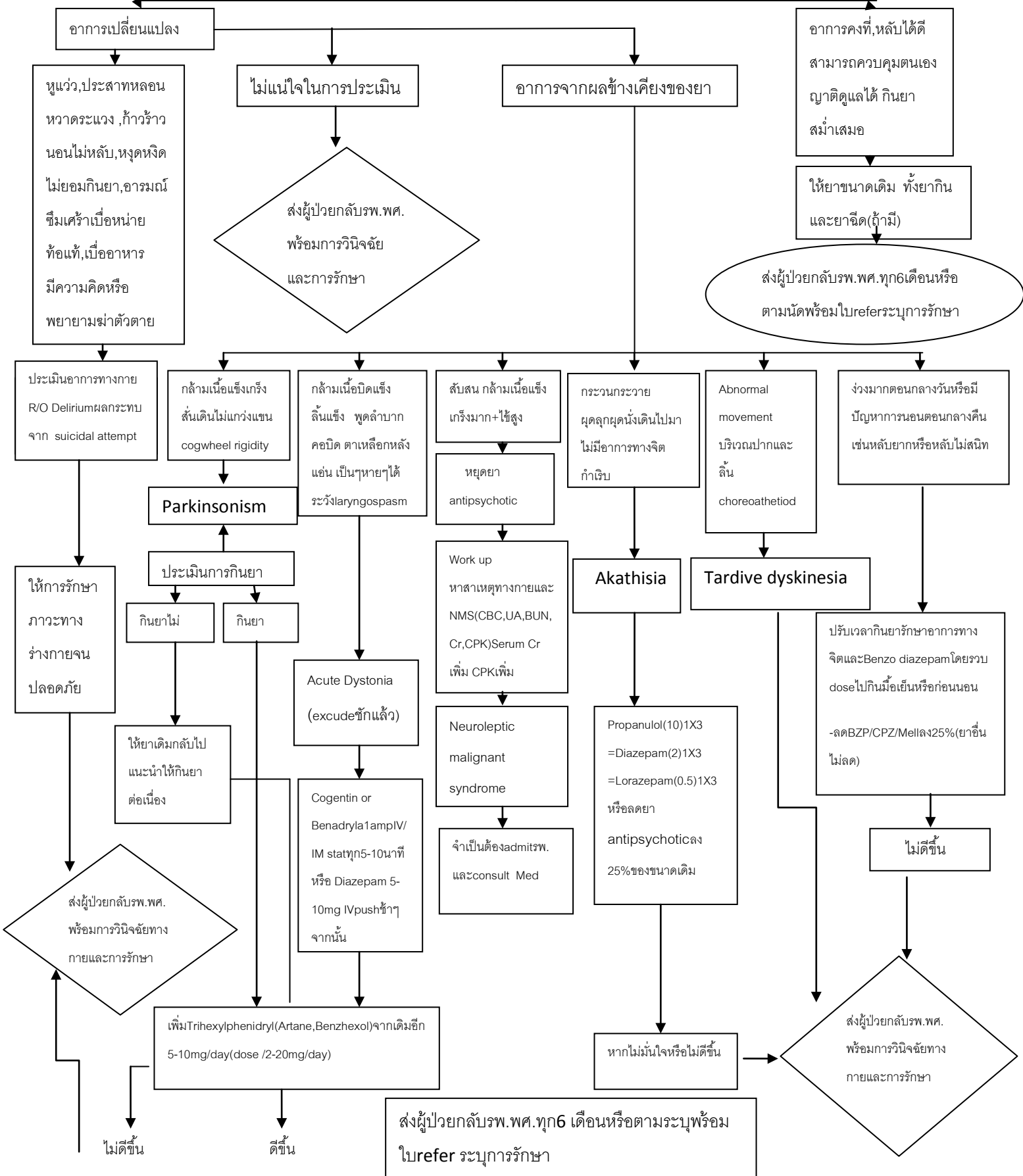


แนวทางการให้การดูแลผู้ป่วยโรคจิตเภทหรือโรคจิตอื่นๆซึ่งมีอาการคงที่ของรพ. ชุขันธ์

ผู้ป่วยโรคจิตเภทหรือโรคจิตอื่นๆซึ่งมีอาการคงที่และได้รับการปรับยาจากโรงพยาบาลพระศรีมหาโพธิ์

กรณีรับ antipsychotic drug ทุกชนิดได้แก่ Haloperidol ,Perphenazine,Trifluoperazine etc. ยกเว้น Clozapine



แนวทางการให้การดูแลผู้ป่วยโรคจิตเภทหรือโรคจิตอื่น ๆ ซึ่งได้รับยา Clozapine ของโรงพยาบาลสุโขทัย

