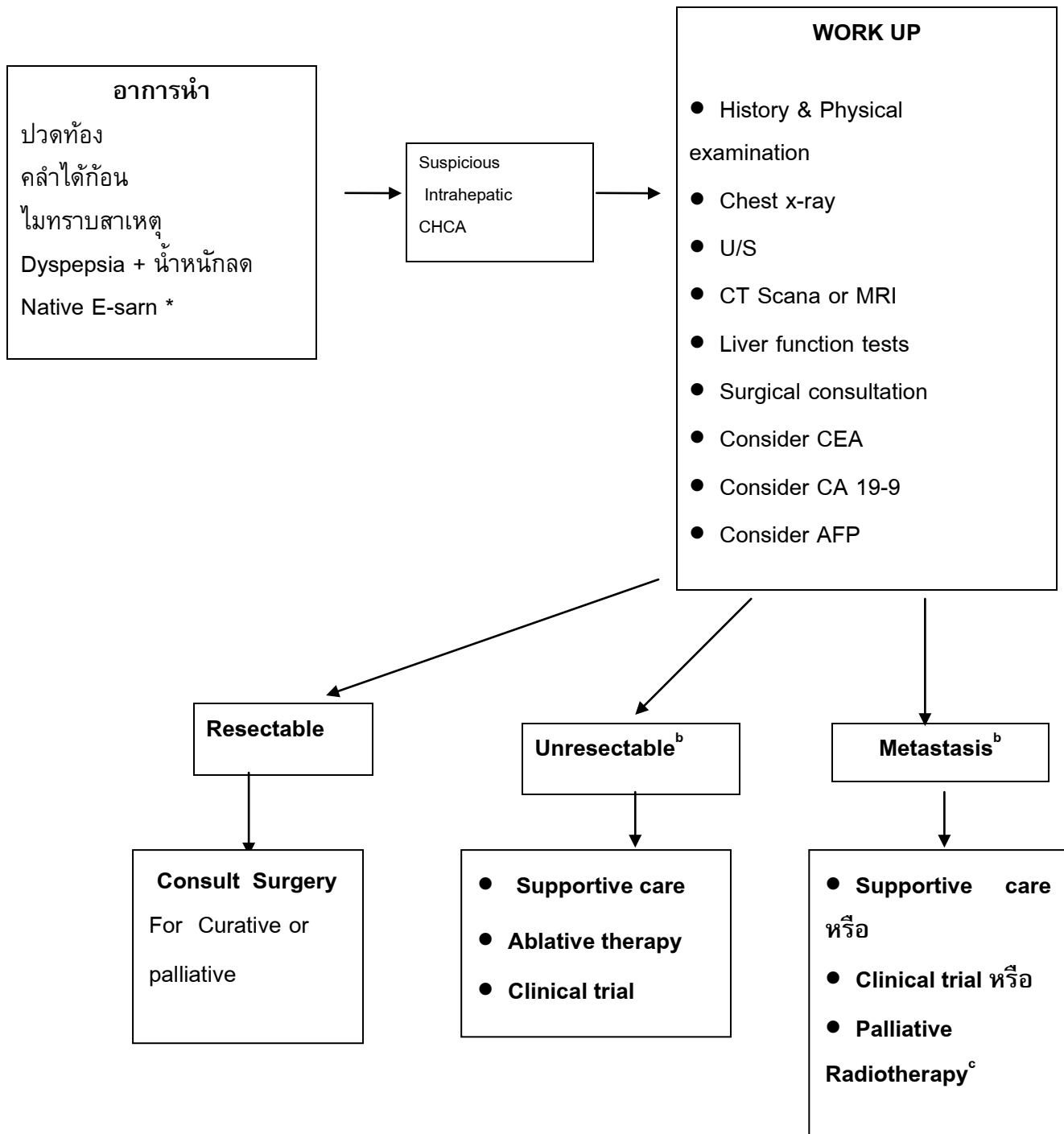


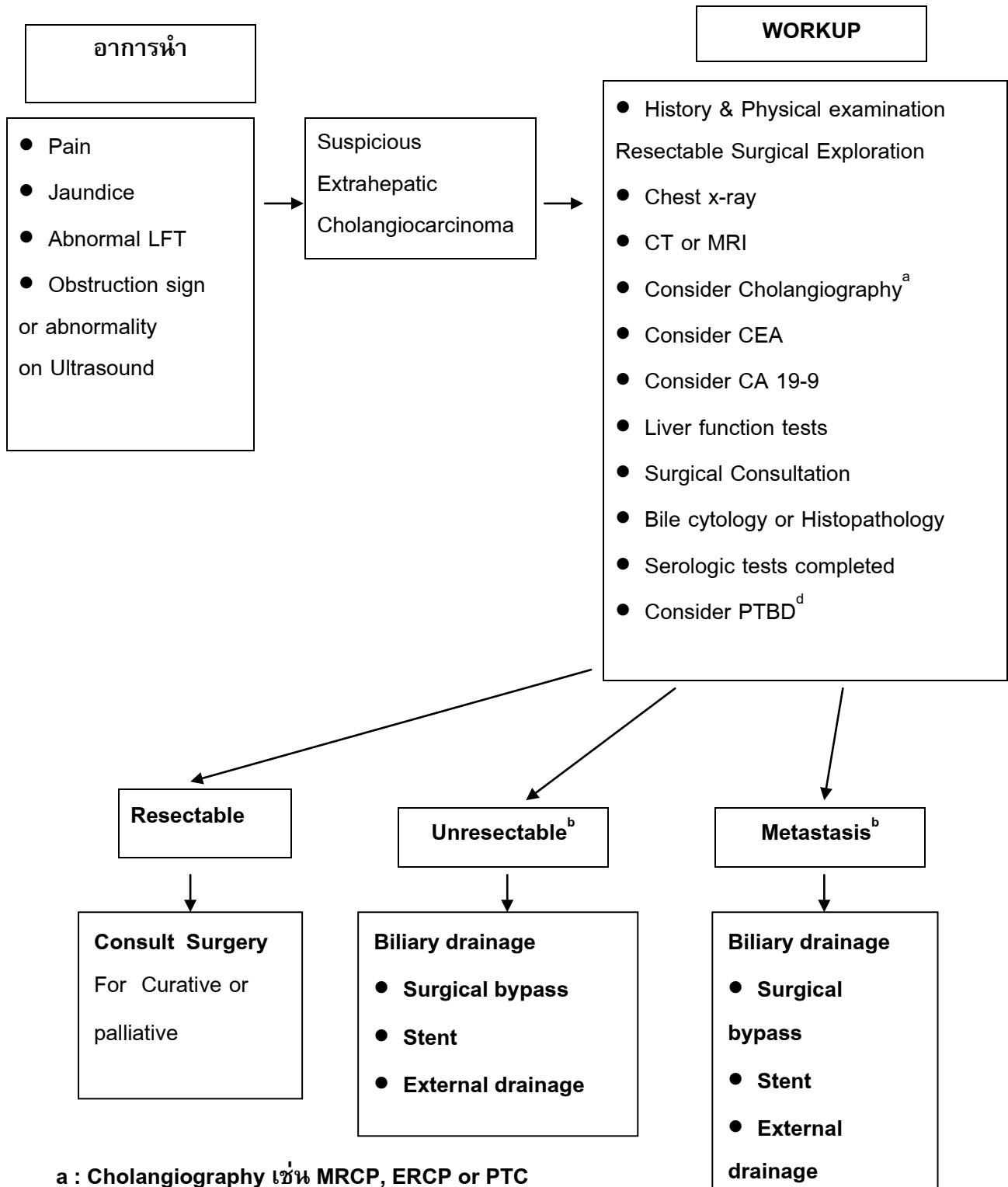
**Clinical Practice Guideline : Cholangiocarcinoma**

**แนวทางการดูแลผู้ป่วยมะเร็งตับ**

**Intrahepatic Cholangiocarcinoma**



### Extrahepatic CHCA



a : Cholangiography เช่น MRCP, ERCP or PTC

b :Histopathological diagnosis before considering treatment options

c :พิจารณาเฉพาะ Metastatic Site เช่น Bone metastasis,

Brain metastasis เพื่อบรรเทาอาการ

เอกสารนี้เป็นสมบัติของโรงพยาบาลคุณจันทร์ ห้ามสำเนาแจกจ่ายหรือนำออกโดยไม่ได้รับอนุญาต

d :พิจารณา PTBD ในผู้ป่วยบางรายที่มีค่า total bilirubin

มากกว่า 10 mg % ขึ้นไป

Review 5 มกราคม 2564

## ปฏิบัติตามแนวทางการคัดกรองผู้ป่วยกลุ่มเสี่ยงมะเร็งตับ

### การตรวจคัดกรองมะเร็งท่อน้ำดี (Cholangiocarcinoma screening)

ภาวะเสี่ยงที่ทำให้มีโอกาสเป็นมะเร็งท่อน้ำดี (risk factors)

Liver fluke infestation

(*Opisthorchisviverrini, Chonorchissinensis*)

Primary sclerosingcholangitis:

Liver fluke infestation

(*Opisthorchisviverrini,*

*Chonorchissinensis*)

Chronic intra-hepatic duct stone

Congenetalcholedocholcysts

Calori'sdisease

Multiple biliary papillomatosis

Thorotrastexposure

### กลุ่มผู้ป่วยต่อไปนี้ควรได้รับการคัดกรองโดยการ **Ultrasound**

1. ผู้ที่มีอายุ 40 ปีขึ้นไป
2. เป็นชาวอีสานโดยกำเนิด
3. มีอาการอึดแน่นท้องอาหารไม่ย่อยอาการคล้ายโรคกระเพาะอาหารได้รับการรักษาด้วยยาลดกรด 1 เดือนแล้วไม่ดีขึ้นควรได้รับการตรวจอัลตราซาวด์ตับและทางเดินน้ำดีอย่างน้อย 1 ครั้ง

ผู้ที่มีญาติสายตรงเป็น CHCA ควรได้รับการตรวจด้วยอัลตราซาวด์ปีละ 2 ครั้ง

#### Ultrasound

- i. ข้อมูลเกี่ยวกับก้อนผิดปกติทั้งในแง่จำนวนขนาดขอบเขต echopattern และตำแหน่งของก้อน
- ii. ข้อมูลเกี่ยวกับ vascular involvement iii. ข้อมูลเกี่ยวกับ bile duct involvement